

BÜRGERSTIFTUNG Braunschweig

SCHLUMMERNDE KUNST

Schenken Sie vergessenen Schätzen ein neues Leben!

Benefizverkauf
vom 5. - 10.11.2019
täglich 12 - 18 Uhr
Villa von Amberg
Friedrich-Wilhelm-Platz
Braunschweig

Auktion
am 10.11.2019
um 14 Uhr
Otmer-Pau (Alter Bahnhof)
Friedrich-Wilhelm-Platz
Katalog unter
www.buergerstiftung-braunschweig.de

Mit Unterstützung durch

Die Braunschweigische Stiftung  Braunschweigische Landessparkasse
Ein Partner von der NAGEL



NAGEL
a u c t i o n . d e

BÜRGERSTIFTUNG Braunschweig 

Vorläufiger Auktionskatalog

Stand: 22. Oktober 2019 – Änderungen vorbehalten und möglich

**Auktionator:
Philipp Freiherr von Hutten**



NAGEL
a u c t i o n . d e

BÜRGER
STIFTUNG Braunschweig

Pablo Picasso (1881 – 1973): Ballerina, Kunstdruck nach einer Farblithographie von Picasso, 1954/1986, 36,5 x 25 cm (o.R.), 45 x 32 cm (m.R.), bez.u.l.: 44/1500, u.r.; Picasso (Druck), Rücks.: "La Bailarina" - Picasso 1954. D.D.C. 1986 (Stempel)

Taxe: 50,-

1 152/4



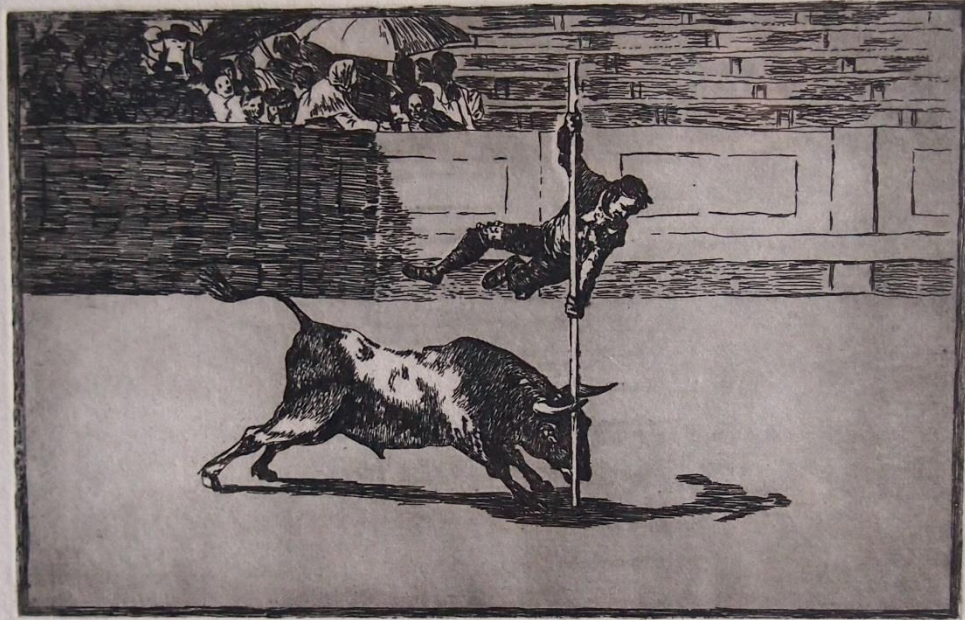
NAGEL
a u c t i o n . d e

**BÜRGER
STIFTUNG** 
Braunschweig

Salvador Dalí (1904 – 1989): Fiesta di Reconciliacion, Kunstdruck nach einer Farblithographie von S.Dalí, 1986, 38 x 25 cm (o.R.), 46 x 32,5 cm (m.R.), bez.u.l.: Dalí (Prägedruck), 86/250, Rücks.: Fiesta di Reconciliacion, Salvador Dalí, D.D.C. 1986 (Stempel)

Taxe: 50,-

2 152/5



152-3
45,5 x 32

Francisco de Goya (1746 – 1828): Stierkampf (Tauromaquia, Blatt 20),
Kunstdruck nach einer Radierung von F. de Goya, 25,5 x 36 cm (o.R.), 45,5 x
32 cm (m.R.), bez.u.l.: 334/250

Taxe: 50,-

3 152/3



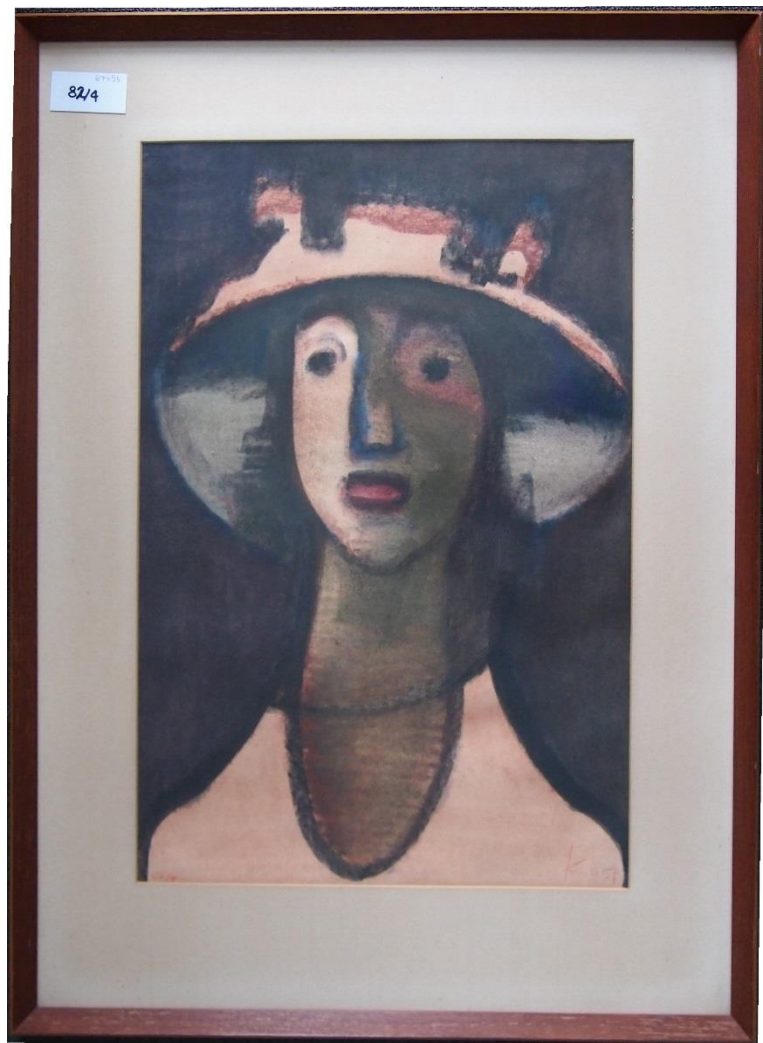
NAGEL
a u c t i o n . d e

**BÜRGER
STIFTUNG** 
Braunschweig

Pit Morell (1939*): Schlittschuhläufer, Radierung, 1973, 70 x 50 cm (m.R.),
bez.u.l: 9/100

Taxe: 100,-

4 74/1



NAGEL
a u c t i o n . d e

**BÜRGER
STIFTUNG** Braunschweig

Ludwig Peter Kowalski (1891 – 1967): Abstrahiertes weibliches Portrait,
Aquarell, 67 x 93 cm (m.R.), bez.u.l.: 5714

Taxe: 300,-

5 82/4



NAGEL
a u c t i o n . d e

**BÜRGER
STIFTUNG** Braunschweig

Klaus Stümpel (1941 – 2015): „Gefedert“, Lithografie, überarbeitet,
65 x 50 cm (m.R.)

Taxe: 200,-

6 158/12



NAGEL
a u c t i o n . d e

BÜRGER
STIFTUNG Braunschweig



Uschi Klaas (1949*)

Orakel II, Acryl und Mischtechnik auf Leinwand, 200 x 140 cm (o.R.)

Taxe: 800,-

7 53/15



NAGEL
a u c t i o n . d e

**BÜRGER
STIFTUNG** Braunschweig

Gertrude Degenhardt (1940*): Radierung, handkoloriert, 1975, 44 x 55 cm
(o.R.), 72 x 57 cm (m.R.), bez.u.l.: 189/200 handkoloriert, u.M: Malheures
(o.ä.)

Taxe: 200,-

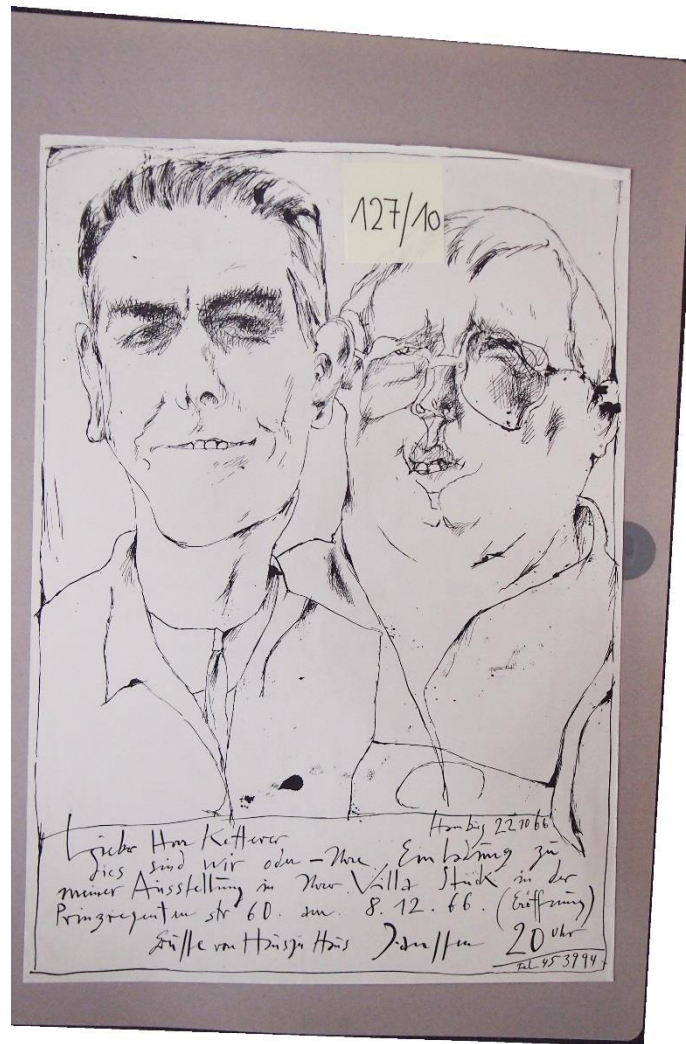
8 67/4



Konvolut von 2 Werken: Otmar Alt (1940*): Links: Farbserigraphie, 32 x 25 cm (o.R.), 36 x 42 cm (m.R.), bez.u.l.: 112/120;
rechts: Farbserigraphie, 32 x 25 cm (o.R.), 36 x 42 cm (m.R.), bez.u.l.: 112/120

Taxe: 200,-

9 69/14-15



Konvolut von 2 Werken: Horst Janssen (1929 – 1995): Links: Selbstbildnis, Radierung, 42 x 30 cm (o.R.), 40 x 50 cm (m.R.), 1975, bez.am linken Rand in der Platte: Selbst (Werke), u.r. in der Platte: Die 1, für Ba000, u.l.: 8470/10000; rechts: Selbst mit Gerhard Ketterer (Ausstellungsplakat), Lithographie, 1966, 63 x 44 cm (o.R.)

Taxe: 200,-
 67/5, 127/10¹⁰



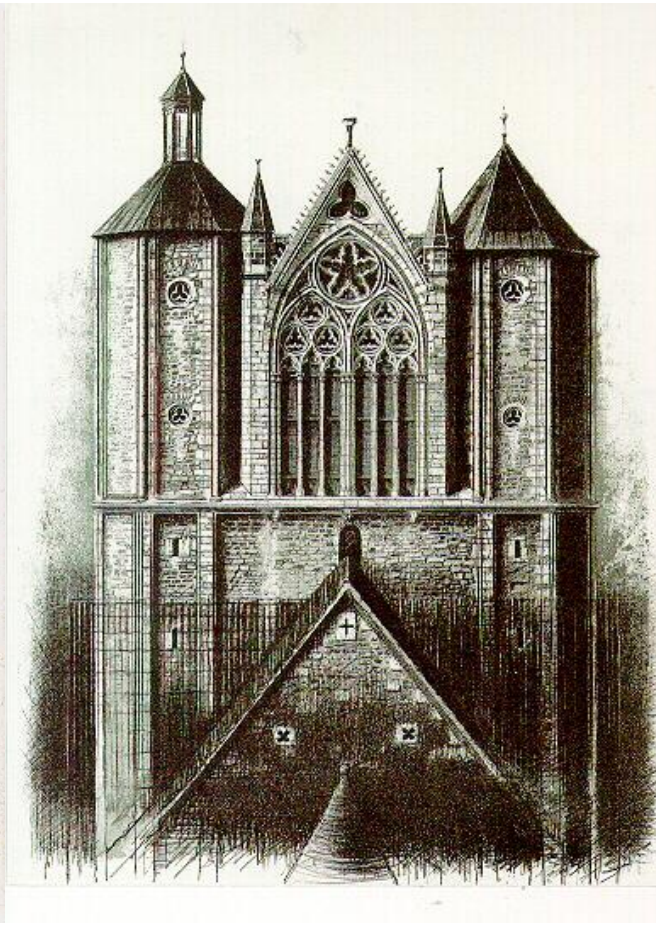
NAGEL
a u c t i o n . d e

BÜRGER
STIFTUNG Braunschweig

Malte Sartorius (1933-2017): Winnwell (Boxhandschuhe), Farbserigraphie,
67,5 x 54 cm (o.R.), bez.u.l.: 14/40

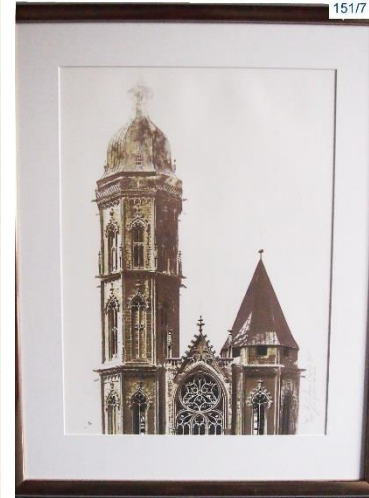
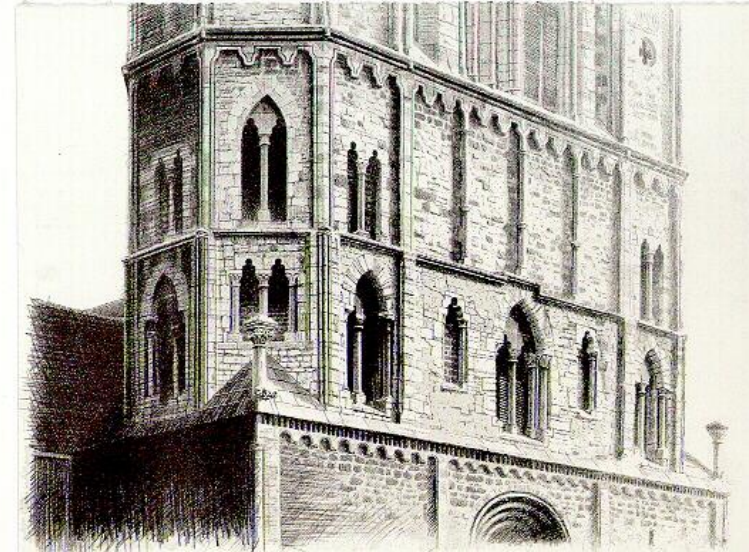
Taxe: 200,-

11 127/7



NAGEL
a u c t i o n . d e

BÜRGER
STIFTUNG Braunschweig



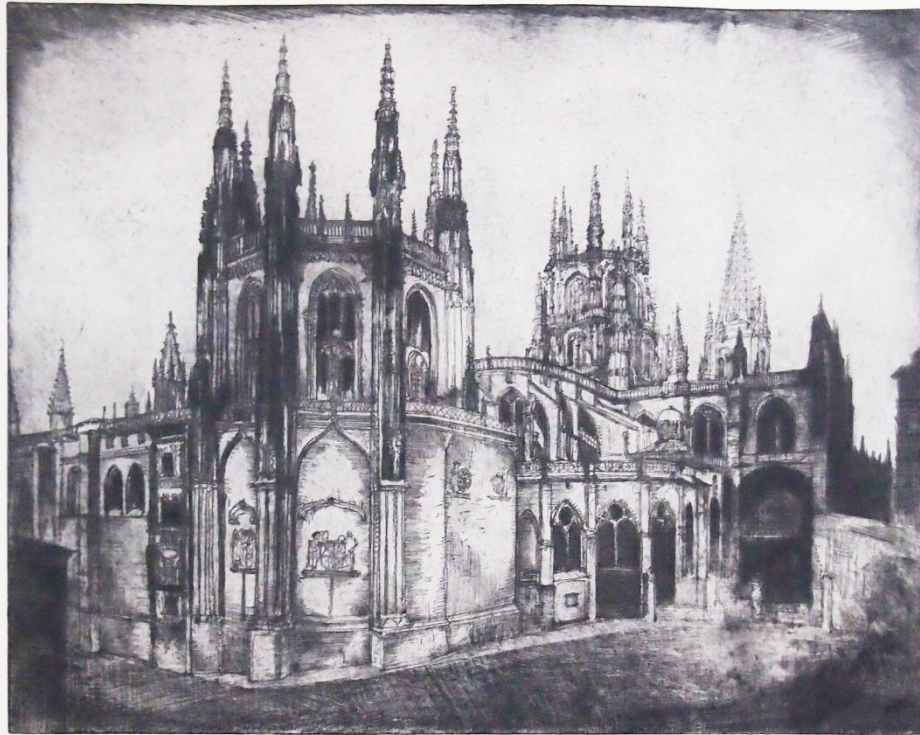
Konvolut von 4 Werken

Achim Kiel (1964*): Martinikirche in Braunschweig, Farblithographie, 1995, 75 x 96 cm (m.R.); Dom in Braunschweig, Farblithographie, 1995, 75 x 96 cm (m.R.); Katharinenkirche in Braunschweig, Lithographie, 1995, 78 x 96 cm (m.R.); Andreaskirche in Braunschweig, Lithographie, 1995, 78 x 96 cm (m.R.)

Taxe: 400,-

12151/4-7

127/12b



127/12c



Mappe mit 8 Werken:

Sepp Frank (1889 – 1969): Mappe: Meine spanische Reise. 8 Radierungen von Orten und Kathedralen, 72 x 52 cm, München: Bruckmann, ca. 1910

Taxe: 500,-

13 127/12



NAGEL
a u c t i o n . d e

**BÜRGER
STIFTUNG** 
Braunschweig

Karl Weysser (1833 – 1904): Burg, Öl auf Leinwand, 48 x 65 cm (o.R.),
72 x 90 cm (m.R.), Rahmen leicht beschädigt

Taxe: 500,-

14 10/1

98/7



DAS THEATRUM VON TAORMINA · SICILIEN ·
The Theatre of Taormina · Sicily ·
Les restes du Theatre de Taormina · Sicile ·

NAGEL
a u c t i o n . d e

BÜRGER
STIFTUNG Braunschweig

Karl Ludwig Lincke (1822 – 1886), Jobst Riegel Ernest Freyer und L. Lincke:
Das Theatrum von Taormina, Sizilien, Stahlstich (?) 82 x 104 (m.R.)

Taxe: 200,-

15 98/7



Unbekannter Künstler: Venedig, Santa Maria Salute,
Pastell, 56 x 85 cm (o.R.), 75 x 104,5 cm (m.R.)

Taxe: 400,-

16 10/5



NAGEL
a u c t i o n . d e

**BÜRGER
STIFTUNG** Braunschweig

Eduard Bargheer (1901 – 1979): Stadtansicht, Farblithographie, 1979,
39,5 x 53,5 cm (o.R.), 78 x 65 cm (m.R.), bez.u.r. in der Platte: Bargheer 79,
u.l.: 32/75

Taxe: 150,-

17 67/3



NAGEL
a u c t i o n . d e

**BÜRGER
STIFTUNG** Braunschweig

O. Manteuffel: Meereslandschaft, Öl auf Leinwand, 79 x 98,5 cm (m.R.)

Taxe: 800,-

18 21/3



NAGEL
a u c t i o n . d e

BÜRGER
STIFTUNG Braunschweig

Karl Brandstaetter (1946*): Magisches Rot, Gouache, bez.u.l.
im Bild: " Magisches Rot", 76,5 x 57 cm (o.R.); 93 x 73 cm (m.R.)

Taxe: 400,-

19 10/2



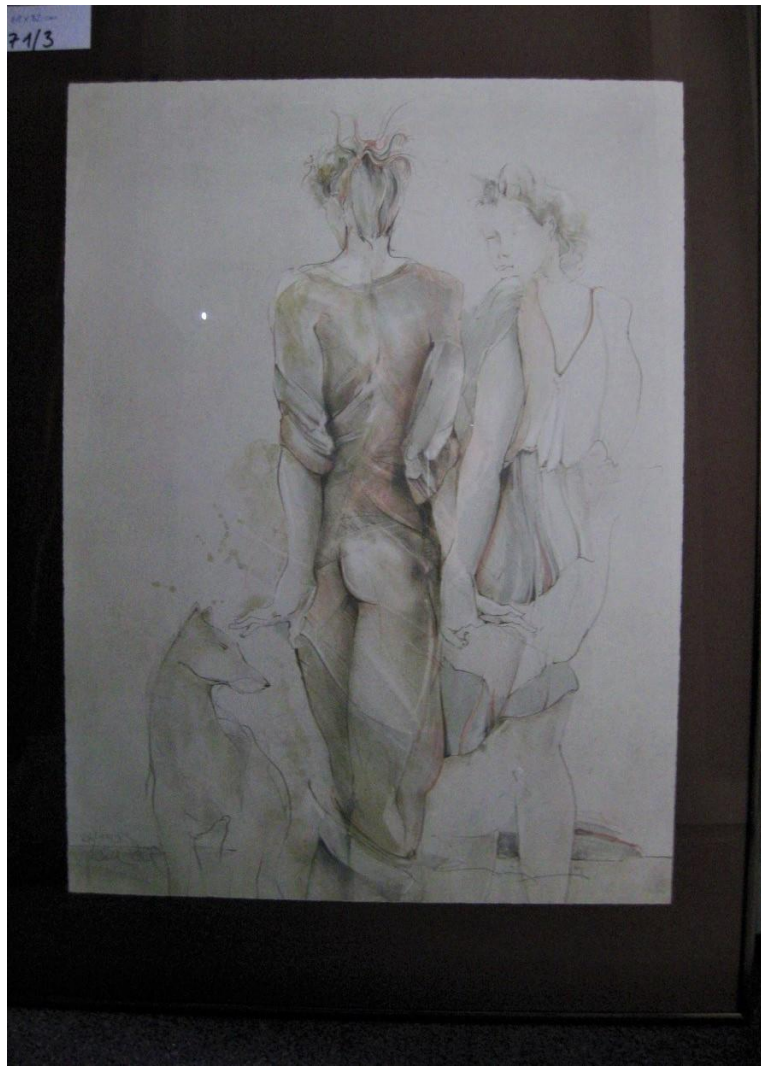
Konvolut von 3 Werken:

Roland Dörfler (1926 – 2010): Links: Figur, Farblithographie, 1867, 67,5 x 55 cm (o.R.); Mitte: Figuren, Radierung, 1976, 53 x 66,5 cm (o.R.), bez.u.l.: 60/150;rechts: „Kreis-Figuren“, Zinkografie, 100 x 70 cm (o.R.), Auflage 14/20 aus 1994

Taxe: 300,-

20

127/4-5,158/9



NAGEL
a u c t i o n . d e

BÜRGER
STIFTUNG Braunschweig

Jürgen Görg (1951*)

Walk out (Paar mit Hund), 61 x 82 cm (m.R.), bez.u.l.: Walk out, u.r.: Jürgen
Görg (Zertifikat Originallithographie von Gal. Jaeschke)

Taxe: 300,-

21 71/3



NAGEL
a u c t i o n . d e

**BÜRGER
STIFTUNG** 
Braunschweig

Karl von Enhuber (1811-1867):
Frau mit Gemüse, Öl auf Holz, 38 x 32,5 cm (m.R.)

Taxe: 500,-

22 33/1



NAGEL
a u c t i o n . d e

BÜRGER
STIFTUNG Braunschweig

Klaudios:

Sitzende Frau, Zeichnung (Kohle, Acryl), 135 x 102 cm (m.R.)

Taxe: 900,-

23 129/1



Unbekannter Künstler: Karikaturen dreier Männer, Öl auf Leinwand, 19 x 29 cm (o.R.), 39 x 49 cm (m.R.),
bez.Rücks.: Wilhelm Fahrige Braunschweig Mal- und Zeichenbedarf (Stempel)

Taxe: 300,-

24 51/1

116/5



NAGEL
a u c t i o n . d e

BÜRGER
STIFTUNG Braunschweig

Katharina Schuchardt: 4 Varieté-Damen (?), Aquarell, 56 x 74,5 cm (o.R.),
95 x 115 cm (m.R.)

Taxe: 500,-

25 116/5



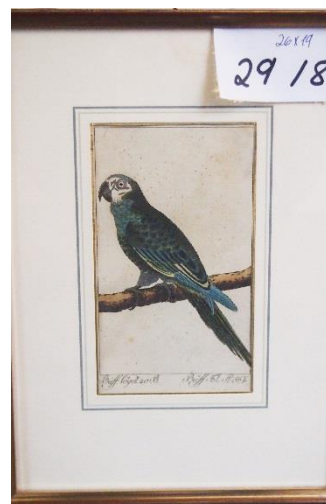
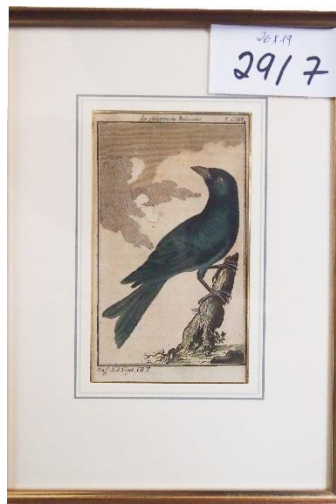
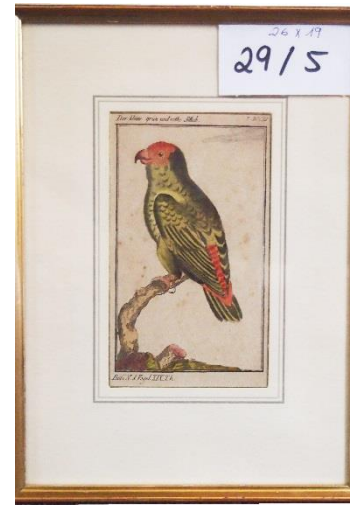
NAGEL
a u c t i o n . d e

BÜRGER
STIFTUNG Braunschweig

Ottmar Hentschel (1845 - ?): Szene aus dem 18. Jh. (2 Männer finden vor einem Denkmal im Park ein Strumpfband), Öl auf , 60 x 75 cm (m.R.), bez.u.l.: Hentschel, D'dorf

Taxe: 500,-

26 69/2



Konvolut von 10 Werken:

Unbekannter Künstler: 10 Vogelportraits, handkolorierte Lithographien (?), je 26 x 19 cm (m.R.)

Taxe: 150,-

2729/1-10



Portraitkopf Friedrichs d. Gr., Bronze, H.: 46 cm, bez. DIETZSCH 1926
verm. Hans Hubert Dietzsch (1882-1926)

Taxe: 500,-

28 69/13



NAGEL
a u c t i o n . d e

BÜRGER
STIFTUNG Braunschweig

Adolph v. Menzel: Portrait Friedrichs d.Gr., Holzstich, 39 x 32 cm (m.R.),
bez.u.r. in der Platte: Dedicated to old England / Adolph v. Menzel

Taxe: 300,-

29 100/1



NAGEL
a u c t i o n . d e

**BÜRGER
STIFTUNG** 
Braunschweig

Unbekannter Künstler: Abstrakte Komposition (schwarz auf gelbem Grund),
Lithographie, 1973, ca. 26 x 35 cm (o.R.), 47 x 79 cm (m.R.),
bez.u.l.: 90/100, bez.u.r.: (unlesbar) 1973

Taxe: 200,-

30 67/2



NAGEL
a u c t i o n . d e

**BÜRGER
STIFTUNG** 
Braunschweig

Landkarte: Herzogtum Braunschweig mit Grubenhagen, Calenberg u.a.,
Kupferstich oder Radierung, wohl Ende 18. Jh., Legende u.l.: Ducatus
Brunsvicensis...

Taxe: 100,-

31 111/3



NAGEL
a u c t i o n . d e

BÜRGER
STIFTUNG Braunschweig

Ernst Strassner: Blumenstilleben, Gouache, 1950er Jahre, 60 x 46 cm (m.R.)

Taxe: 200,-

32 148/4

28/1



NAGEL
a u c t i o n . d e

BÜRGER
STIFTUNG Braunschweig

Thilo Maatsch (1900-1983): Abstrakte Komposition, Aquarell, nicht bezeichnet, 56 x 40 cm (Blatt), 80 x 61 cm (m.R.)

Taxe: 450,-

33 28/1

42/4



BÜRGER
STIFTUNG Braunschweig

NAGEL
a u c t i o n . d e

Lienhard von Monkiewitsch (1941*): Raumecke, Serigraphie, 60 x 85,5 cm
(o.R.), bez.u.l.: 35/100

Taxe: 100,-

34 42/4

42/3



NAGEL
a u c t i o n . d e

BÜRGER
STIFTUNG Braunschweig

Wilhelm Beuermann (1937 – 2006): Farblithographie, 62 x 43,5 cm (Blatt),
bez.u.l.: 25/50

Taxe: 100,-

35 42/3

NAGEL
a u c t i o n . d e

BÜRGER
STIFTUNG Braunschweig



Otmar Alt (1940*): Abstrahierte Figur, Serigraphie, 1973,
36,5 x 33 (m.R.) cm

Taxe: 150,-

36 27/11



NAGEL
a u c t i o n . d e

**BÜRGER
STIFTUNG** Braunschweig

Unbekannter Künstler: Abstrakte Komposition, Farblithographie, 1950er oder 1960er Jahre, 64,5 x 50,5 cm (o.R.), 82 x 66,5 cm (m.R.), bez.u.l.: epreuve d'essai 563, u.M. la vie III (incrimination), sign.u.r.: (unlesbar)

Taxe: 200,-

37 92/1



NAGEL
a u c t i o n . d e

BÜRGER
STIFTUNG Braunschweig

Günther Kaphammel (1926 – 2002): Landschaft mit Teich (Riddagshausen),
Aquarell, ca 30 x 45 cm (o.R.), 51,5 x 55,5 cm (m.R.)

Taxe: 150,-

38 159/58



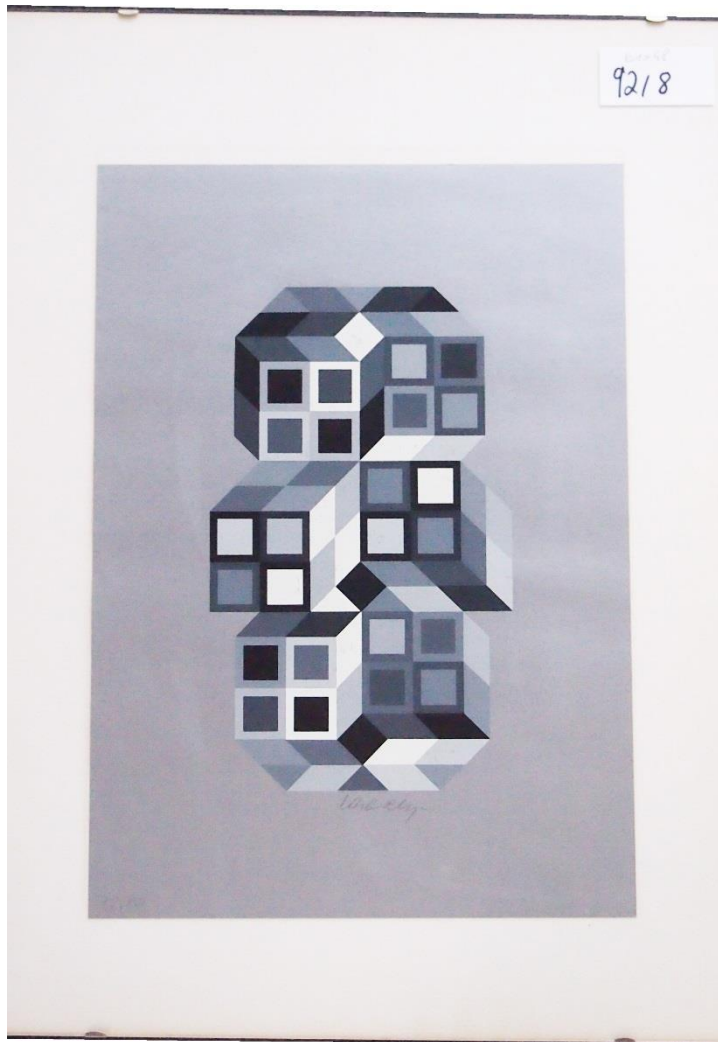
NAGEL
a u c t i o n . d e

**BÜRGER
STIFTUNG** 
Braunschweig

Hans Kruckenhauser (1940*): Die Donau bei Stein, Aquarell, 1988,
50 x 56 cm (o.R.), 64 x 79,5 cm (m.R.)

Taxe: 250,-

39 92/7



NAGEL
a u c t i o n . d e

BÜRGER
STIFTUNG Braunschweig

Victor Vasarely (1906-1997): Siebdruck von Victor Vasarely, 45 x 32 cm
(o.R.), 61 x 48 cm (m.R.)

Taxe: 600,-

40 92/8



NAGEL
a u c t i o n . d e

**BÜRGER
STIFTUNG** Braunschweig

Jürgen Siems (1927 – 1979): Federzeichnung über Lithographie, 51, 41,5 cm (m.R.), bez.u.l.: Federzeichnung VI über einem Probedruck der Lithographie "mit den Alfred de Rothschild Habana Zigarrenbänderolen", „M.: Jürgen Siems 1969 Schloss Wolfsburg 65/150, u.r.: Nachlass Jürgen Siems (Stempel) Siems 1993

Taxe: 150,-

41 92/12



Konvolut von 2 Werken:

Unbekannte Künstler: Links: Geige, Klarinette und eine 20, Acryl auf Leinen, 50 x 50 cm (o.R.); rechts: Eine 100 in einem Splash auf gepunktetem Grund (Pop-Art á la Roy Liechtenstein), Acryl auf Leinen, 50 x 50 cm (o.R.)

Taxe: 120,-

42116/2,3

117/5



NAGEL
a u c t i o n . d e

BÜRGER
STIFTUNG Braunschweig

Otto Pankok(1893 – 1947): Farbholzschnitt, signiert, m.R.

Taxe: 500,-

43 117/5

127/9



NAGEL
a u c t i o n . d e

**BÜRGER
STIFTUNG** Braunschweig

Bernard Schultze (1915 – 2005): Kennst Du das Land?, Farbradierung, 1968,
42 x 53,5 cm (o.R.), bez.u.l.: 91/190, u.M.: Kennst Du das Land?

Taxe: 150,-

44 127/9

156/7



NAGEL
a u c t i o n . d e

**BÜRGER
STIFTUNG** 
Braunschweig

Werner Koch (1937*): Fleeting Glance (grün, violett, schwarz), Acryl auf Baumwolle, 2003, 200 x 140 cm (o.R.)

Taxe: 800,-

45 156/7

156/8



NAGEL
a u c t i o n . d e

**BÜRGER
STIFTUNG** 
Braunschweig

Werner Koch (1937*): Fleeting Glance (rot, orange. Schwarz), Acryl auf
Baumwolle, 2003, 200 x 140 cm (o.R.)

Taxe: 800,-

46 156/8



NAGEL
a u c t i o n . d e

BÜRGER
STIFTUNG Braunschweig

Heinrich Heidersberger (1906 – 2006): Orchis, Rhythmogramm
(Aufzeichnung von Lichtspuren direkt auf photosensiblen Papier), 40 x 30 cm
(o.R.), 65 x 60 cm (m.R.), bez.u.l.: 89/155, u.M. "Orchis"

Taxe: 600,-

47 92/9